



LA RÉGIE DU GROUPE EBRA

> ZOOM SUR **LE PROGRÈS**

L'EST
Républicain

RL
Le Républicain Lorrain

VOSGES
matin

L'ALSACE

DNA

Dernières
Nouvelles
d'Alsace

LE BIEN PUBLIC

LE JOURNAL

de Saône-et-Loire

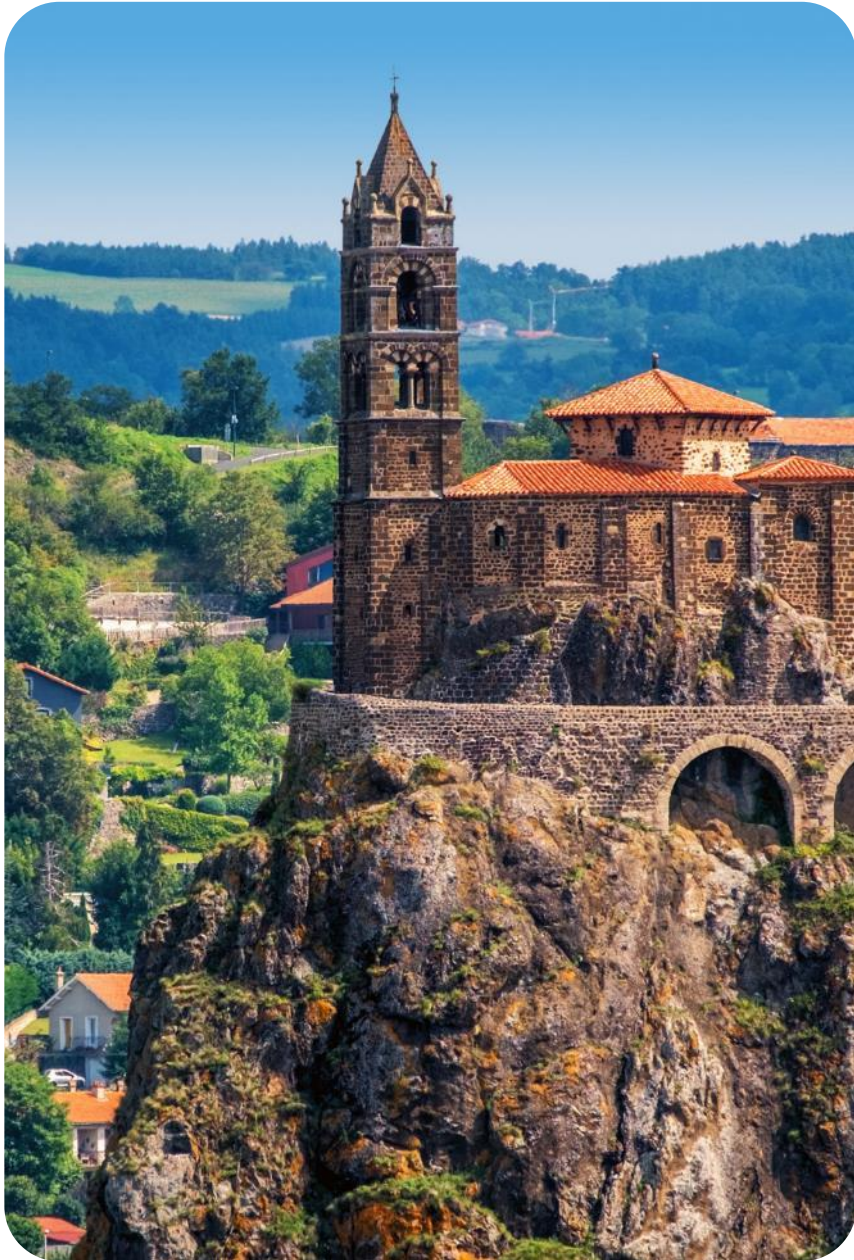
LE PROGRÈS

LE DAUPHINÉ

libéré

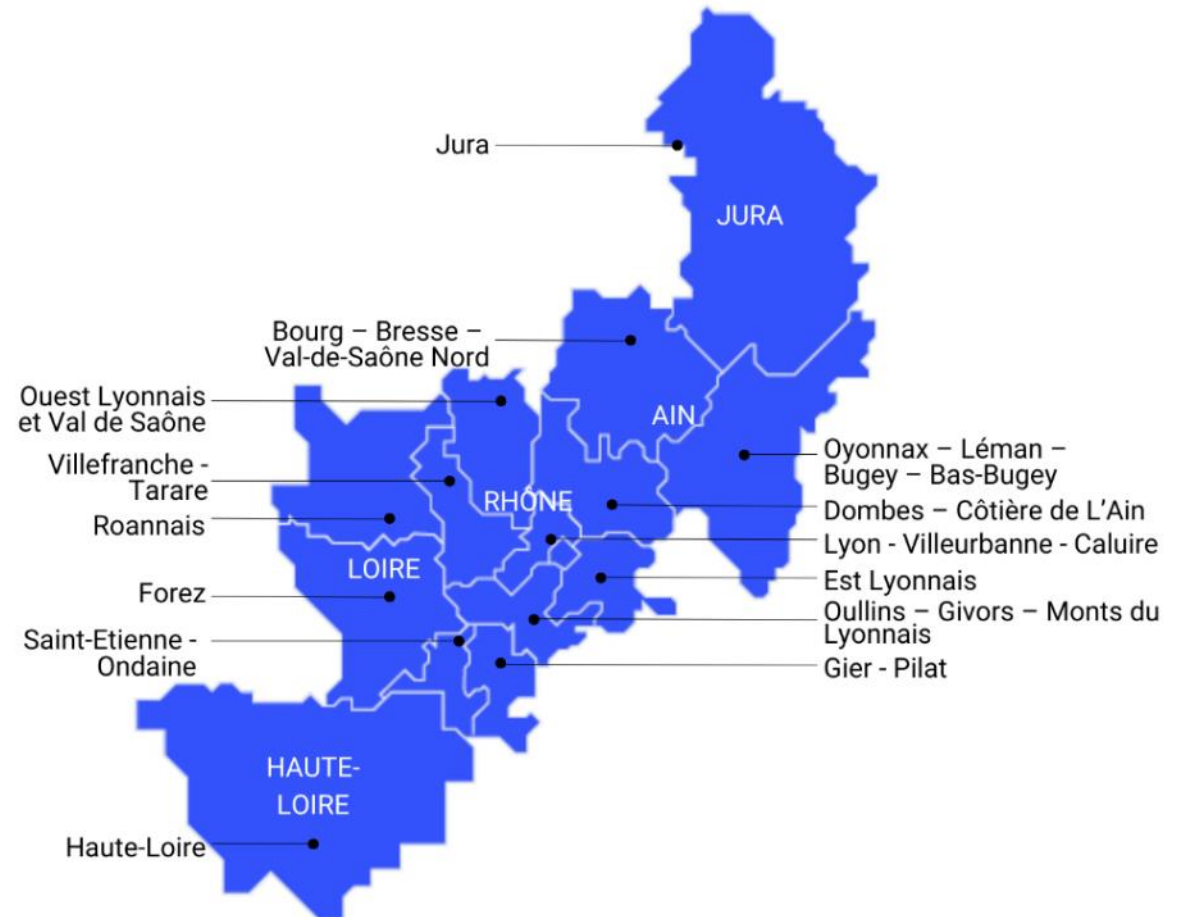
LE PROGRÈS





LE PROGRÈS

UNE PRÉSENCE SUR 5 DÉPARTEMENTS 14 ÉDITIONS LOCALES



POSITIONNEMENT 2026

ECLAIRER

(décryptage, datajournalisme, pédagogie)

ENQUÊTER

(Enquêtes de la rédaction, séries, terrain)

RACONTER

(Histoire du dimanche, Portraits, Les Petites Victoires)

LE PROGRÈS, LA MARQUE DE RÉFÉRENCE QUI ÉCLAIRE ET ENQUÊTE SUR LA VIE DE NOS TERRITOIRES

- Affirme la référence locale (ancrage, exclusivité)
- Prouve la valeur journaliste (enquête, data, JTI)
- Dépasse l'actualité chaude pour aller vers la compréhension
- Résiste à la banalisation des contenus par l'IA
- Et déclinable sur tous les produits et canaux

RÉAFFIRMER NOTRE OFFRE ÉDITORIALE ET LA RENDRE LISIBILE :

- ➔ **Lundi / Sport :**
Raconter le sport local comme un fait social et territorial, au-delà du résultat.
- ➔ **Mardi / Économie :**
Éclairer les dynamiques économiques locales, décrypter les mutations et enquêter sur les enjeux structurels.
- ➔ **Mercredi / Cinéma :**
Mettre en perspective les films à l'affiche et accompagner les lecteurs dans leurs choix.
- ➔ **Jeudi / Consommation :**
Décrypter les tendances, éclairer les choix des consommateurs et accompagner les usages du quotidien.
- ➔ **Vendredi / Pour Sortir :**
Mettre en lumière l'agenda culturel et festif local.
- ➔ **Samedi / Patrimoine :**
Découvrir et transmettre les trésors historiques et culturels qui racontent nos villages et nos villes.
- ➔ **Dimanche / Diverto & Version Femina :**
Mettre en avant le divertissement, les tendances, les loisirs et l'art de vivre qui rythment le quotidien.

LE PROGRÈS

UNE MARQUE PUISSANTE



6,7 M
DE LECTEURS
PRINT & DIGITAL
CHAQUE MOIS

822 K
LECTEURS PRINT
CHAQUE JOUR



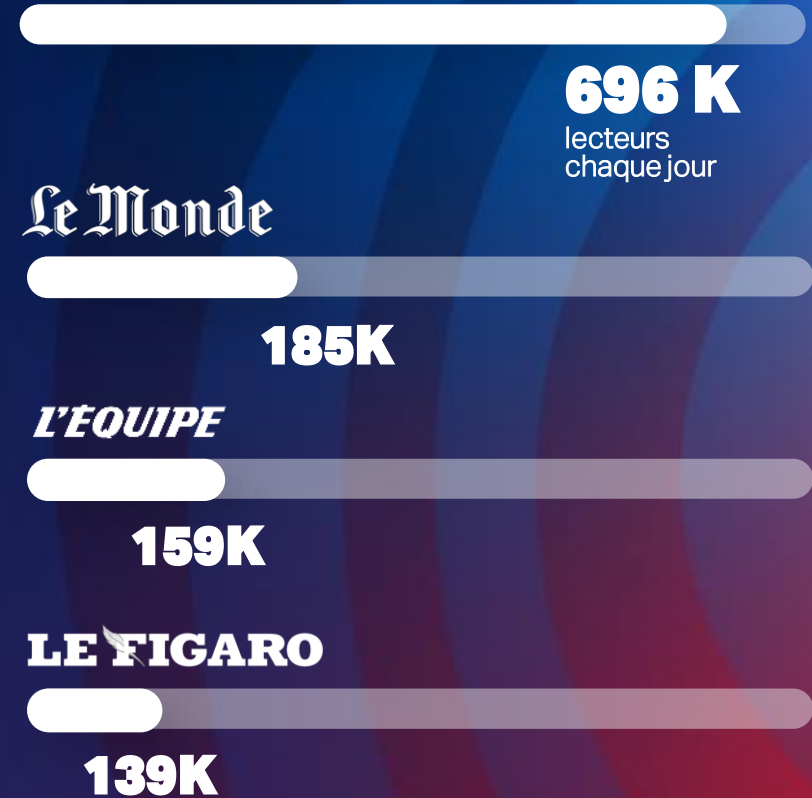
64%
de la population de la région
est en contact chaque mois avec
la marque Le Progrès



LE PROGRÈS

**FÉDÈRE JUSQU'À 5X PLUS
D'AUDIENCE
QUE LA PRESSE NATIONALE
SUR LA RÉGION AUVERGNE
RHÔNE ALPES**

LE PROGRÈS



696 K
lecteurs
chaque jour

Le Monde

185K

L'ÉQUIPE

159K

LE FIGARO

139K

LE PROGRÈS

UNE MARQUE FORTEMENT CONSOMMÉE SUR MOBILE

http://



33 M

de **VISITES MENSUELLES**



66%

de **LECTURES SUR MOBILE**

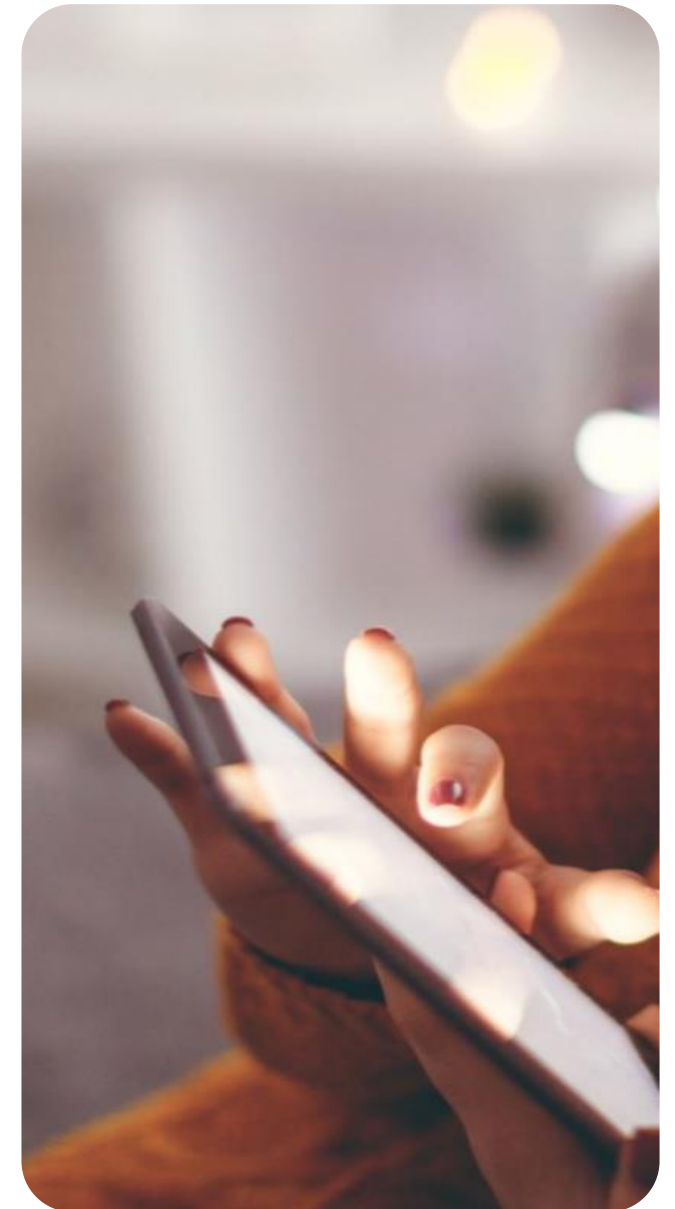


91 M

de **PAGES VUES**

2,1M

abonnés sur
les **RÉSEAUX SOCIAUX**

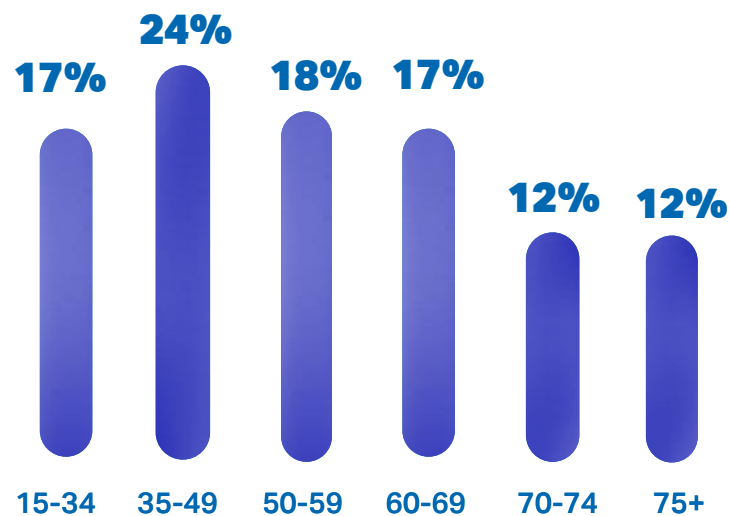


LE PROGRÈS

UNE AUDIENCE MIXTE, ACTIVE & QUALIFIÉE

50%
HOMMES
50%
FEMMES

59% de 15-59 ans



32%
CSP+
dont **43%** de CSP++

VOTRE CONTACT

ebramedias@ebra.fr
0809 100 160



L'EST
Républicain

RL
Région Lorraine

VOSGES
matin

L'ALSACE

DNA Dernières
Nouvelles
d'Alsace

LE BIEN PUBLIC

LE JOURNAL
de Saône-et-Loire

LE PROGRÈS

LE DAUPHINE
libéré