



# LA RÉGIE DU GROUPE EBRA

> ZOOM SUR **LE RÉPUBLICAIN LORRAIN**

**L'EST**  
Républicain

**RL**  
REPUBLICAIN LORRAIN

**VOSGES**  
matin

**L'ALSACE**

**DNA**

Dernières  
Nouvelles  
d'Alsace

**LE BIEN PUBLIC**

**LE JOURNAL**

de Saône-et-Loire

**LE PROGRÈS**

**LE DAUPHINÉ**

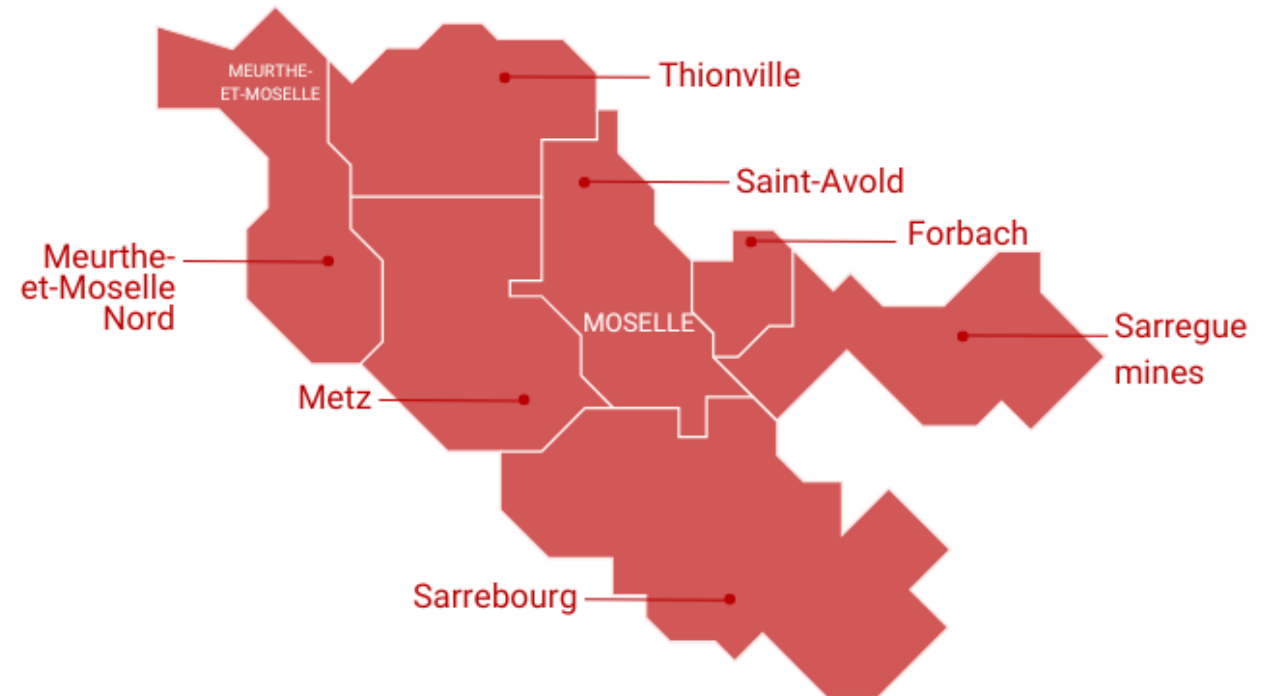
libéré

**RI**  
LE RÉPUBLICAIN LORRAIN

cebra  
MÉDIAS



## UNE PRÉSENCE SUR 2 DÉPARTEMENTS 7 ÉDITIONS LOCALES



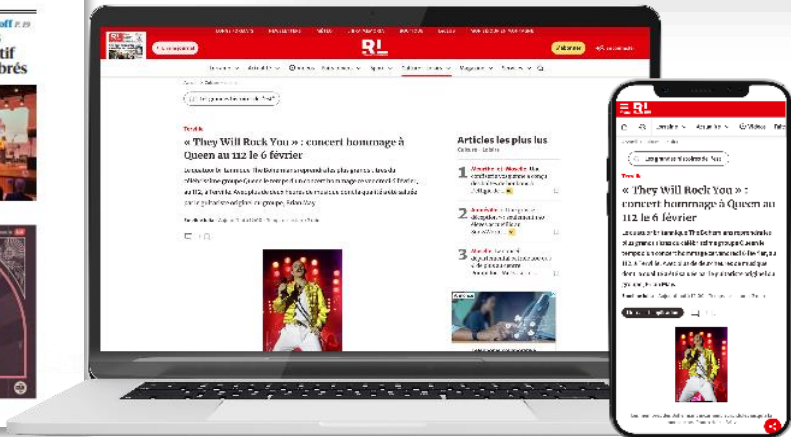


# UNE MARQUE PUISSANTE



**2,1 M**  
**DE LECTEURS**  
**PRINT & DIGITAL**  
**CHAQUE MOIS**

**53%**  
de la population de la région  
est en contact chaque mois avec  
**la marque LE RÉP. LORRAIN**



**358 K**  
**LECTEURS PRINT**  
**CHAQUE JOUR**



Source : lecteurs chaque jour : ACPM One Next 2026 S1, LNM, Print + digital : ACPM One Next Global S1 2026 - brand 30 jours



# FÉDÈRE JUSQU'À 6X PLUS D'AUDIENCE QUE LA PRESSE NATIONALE SUR LA RÉGION GRAND EST



**318 K**  
lecteurs  
chaque jour

*L'EQUIPE*



**66K**

*Le Monde*



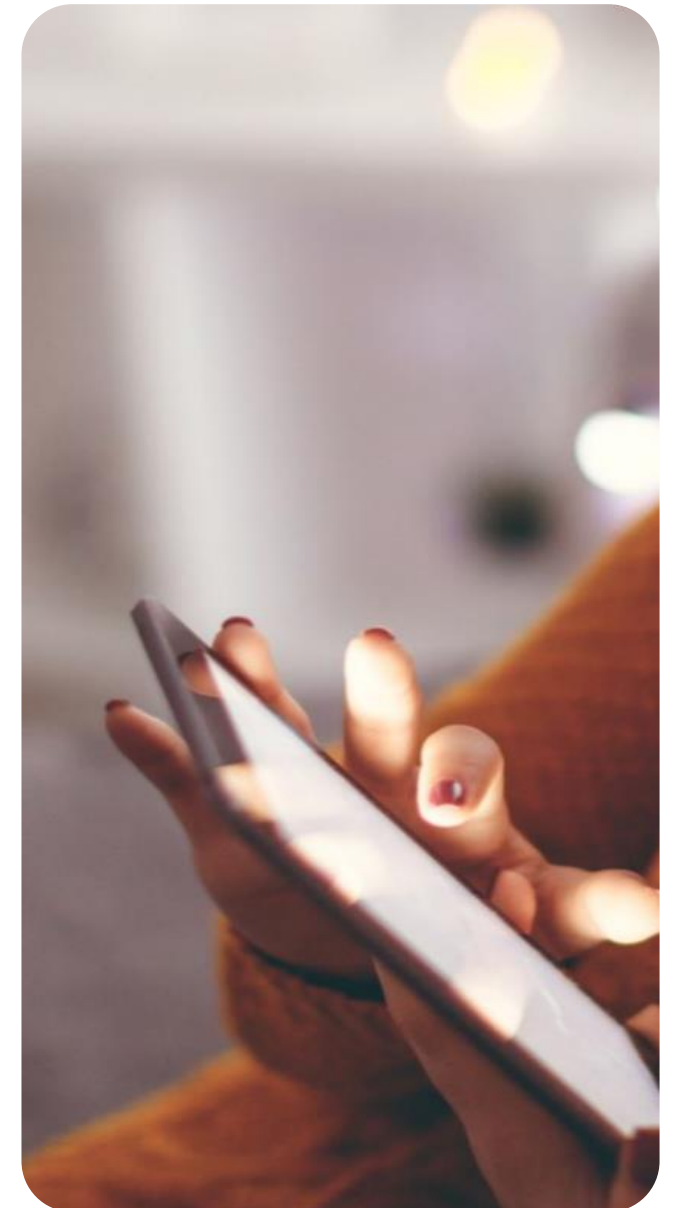
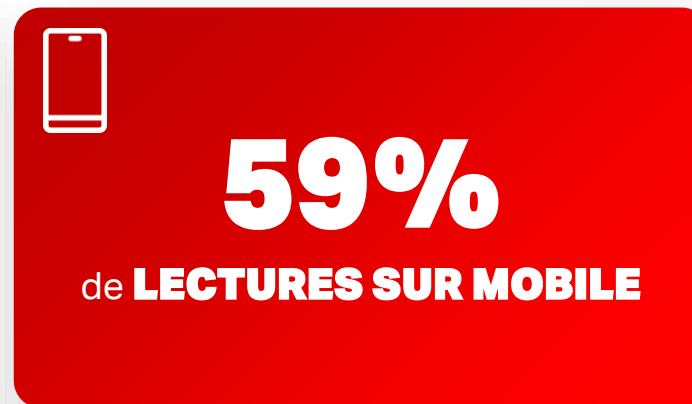
**51K**

**LE FIGARO**



**50K**

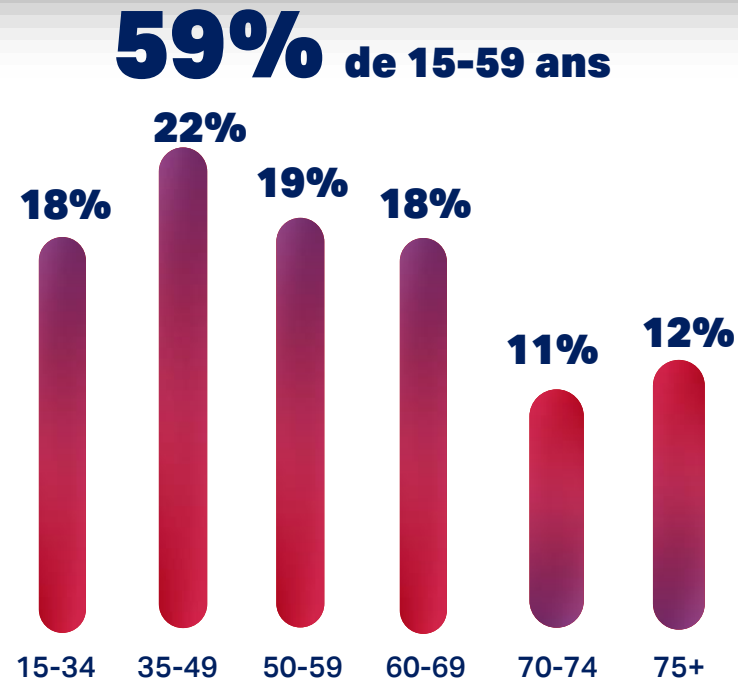
# UNE MARQUE PUISSANTE SUR LE NUMÉRIQUE





# UNE AUDIENCE MIXTE, ACTIVE & QUALIFIÉE

**52%**  
HOMMES  
**48%** FEMMES



**31%**  
CSP+  
dont **43%** de CSP++

# VOTRE CONTACT

ebramedias@ebra.fr  
0809 100 160



**L'EST**  
Républicain

**RL**  
Région Lorraine

**VOSGES**  
matin

**L'ALSACE**

**DNA** Dernières  
Nouvelles  
d'Alsace

**LE BIEN PUBLIC**

**LE JOURNAL**  
de Saône-et-Loire

**LE PROGRÈS**

**LE DAUPHINE**  
libéré